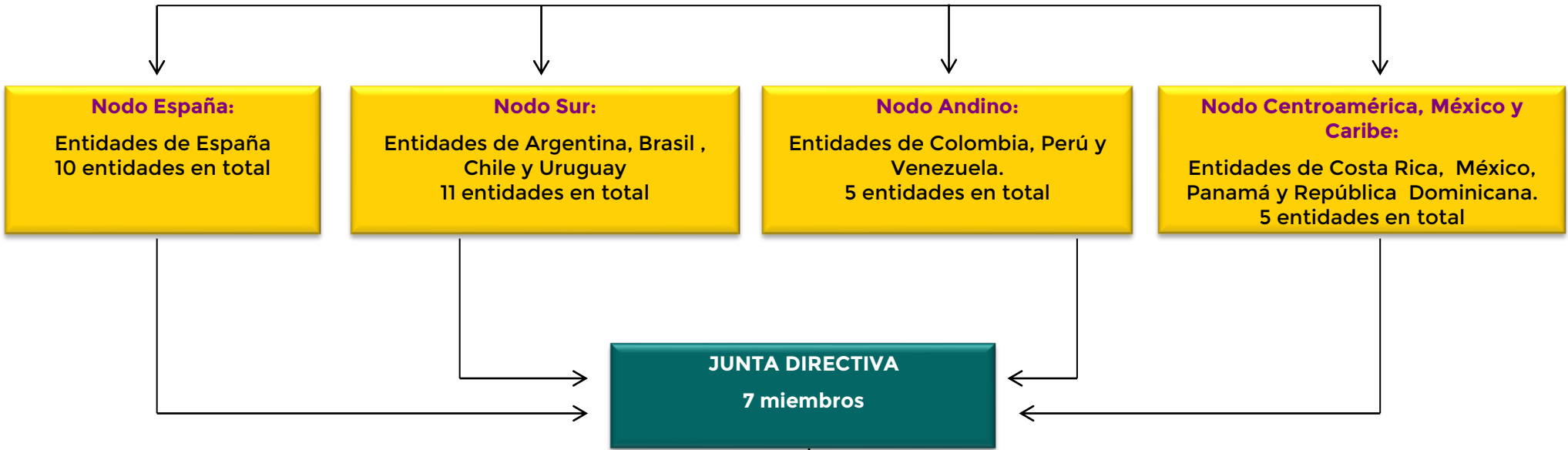


**ASAMBLEA GENERAL**  
31 entidades



- COMISIONES DE TRABAJO:**
1. Comisión de Salud Pública
  2. Comisión de Salud Mental
  3. Comisión de VIH, y otras enfermedades asociadas al consumo
  4. Comisión de Prevención
  5. Comisión de Género
  6. Comisión de Estigma
  7. Comisión de Cooperación al Desarrollo
  8. Comisión de Reducción de riesgos y daños
  9. Comisión de Justicia
  10. Comisión de Enfoque Comunitario

**Coordinación**

**Téc. de Proyectos**

**Téc. de Proyectos**

