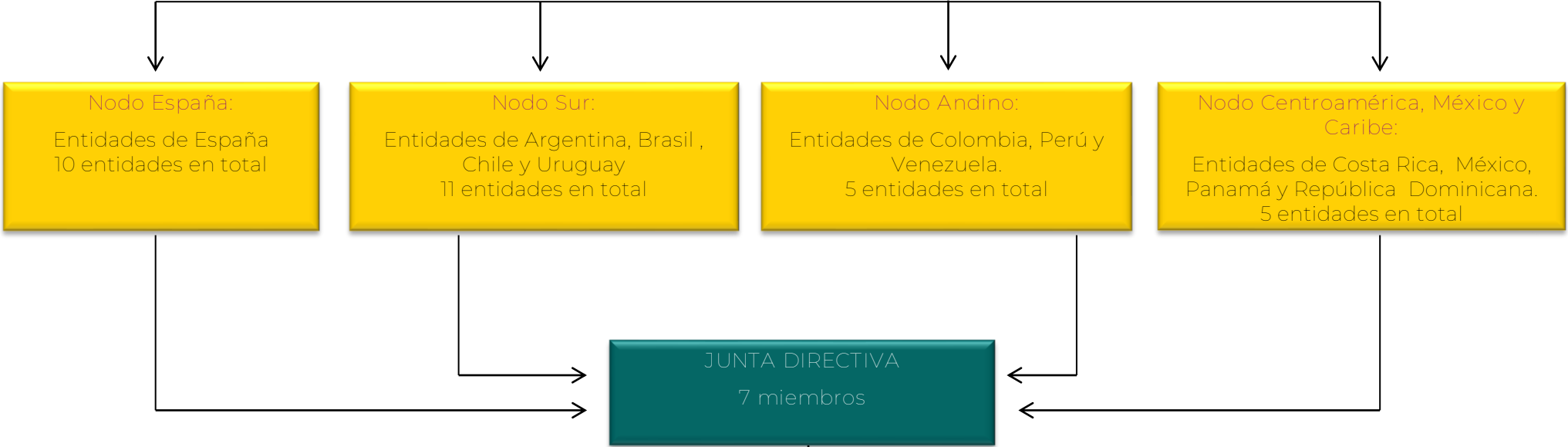


ASAMBLEA GENERAL
31 entidades



- COMISIONES DE TRABAJO:
1. Comisión de Salud Pública
 2. Comisión de Salud Mental
 3. Comisión de VIH, y otras enfermedades asociadas al consumo
 4. Comisión de Prevención
 5. Comisión de Género
 6. Comisión de Estigma
 7. Comisión de Cooperación al Desarrollo
 8. Comisión de Reducción de riesgos y daños
 9. Comisión de Justicia

Coordinación

Téc. de Proyectos

Téc. de Proyectos

