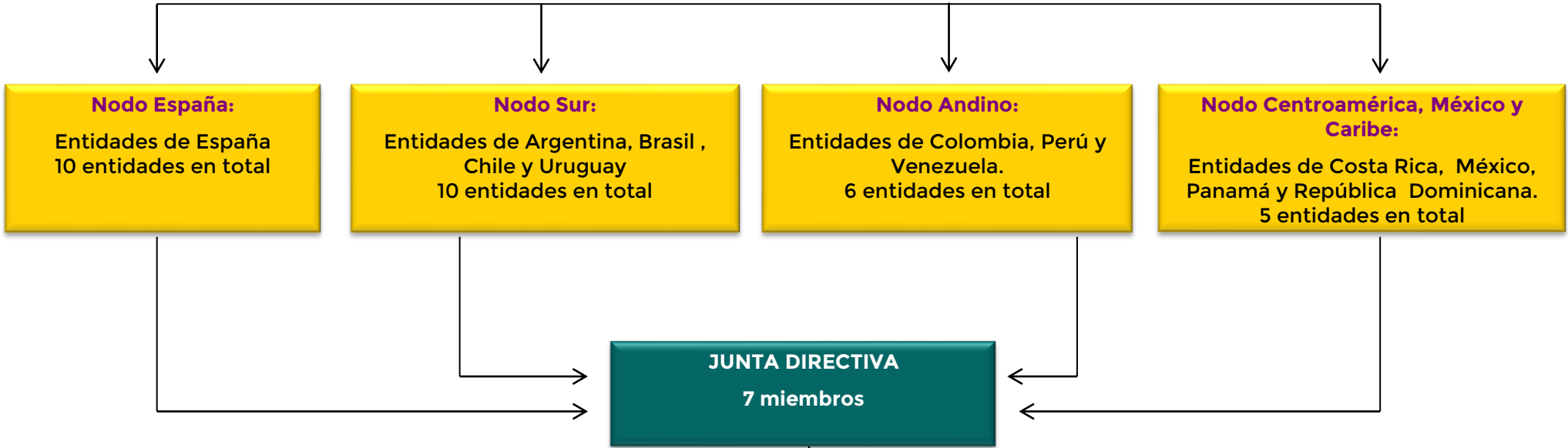


ASAMBLEA GENERAL
31 entidades



- COMISIONES DE TRABAJO:**
1. Comisión de Salud Pública
 2. Comisión de Salud Mental
 3. Comisión de VIH y otras enfermedades asociadas al consumo
 4. Comisión de Prevención
 5. Comisión de Género
 6. Comisión de Estigma
 7. Comisión de Cooperación al Desarrollo
 8. Comisión de Reducción de riesgos y daños

Coordinación

**Técnico de
Proyectos**

**Técnica de
Formación online**