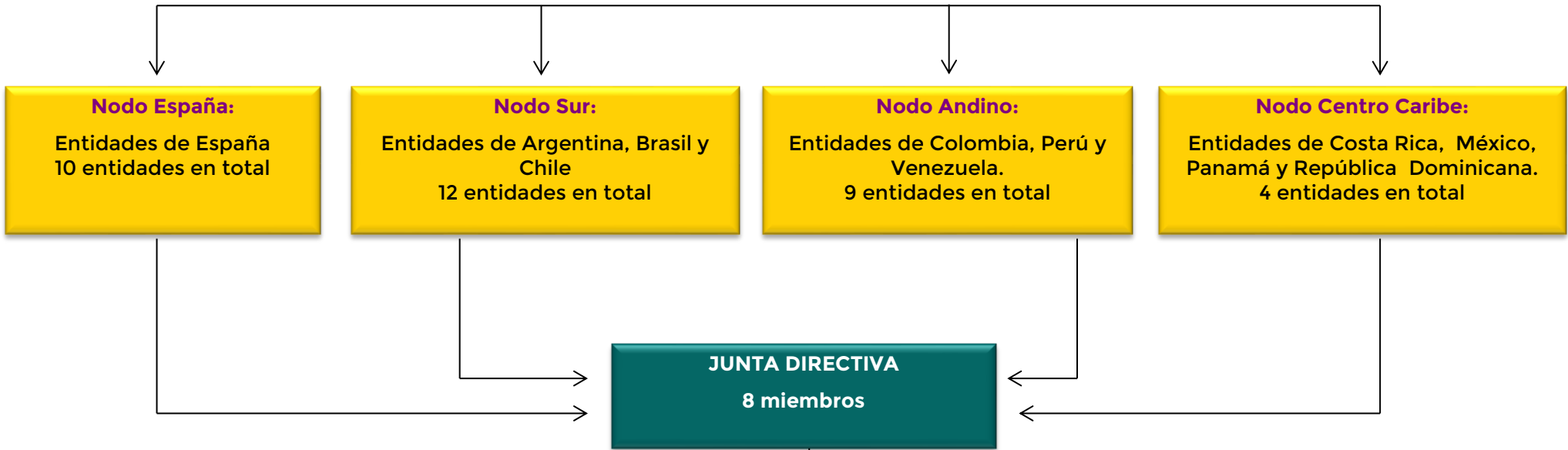


ASAMBLEA GENERAL
35 entidades



- COMISIONES DE TRABAJO:**
1. Comisión de Salud Pública
 2. Comisión de Salud Mental
 3. Comisión de Evidencia en Trabajo Comunitario
 4. Comisión de Justicia
 5. Comisión de VIH, y otras enfermedades asociadas al consumo
 6. Comisión de Prevención en niños, niñas y adolescentes
 7. Comisión de Género
 8. Comisión de Estigma
 9. Comisión de Cooperación al Desarrollo
 10. Comisión de Reducción de riesgos y daños

Coordinación

Técnico de Proyectos